

ИНСТРУКЦИЯ

по загрузке материалов в информационный массив «Дорога памяти»

Для осуществления ввода на сайт «Дорога памяти» информации об участниках Великой Отечественной войны при помощи экранной формы необходимо:

1. Связаться с ответственным сотрудником «ЭЛАР» по электронной почте:

Старцева Инна;

адрес электронной почты: istartseva@elar.ru;

телефон: +7 495 274 49 90.

В электронном письме указать:

- наименование военного комиссариата, регион;
- ФИО сотрудника военного комиссариата, ответственного за ввод данных;
- количество объектов (мест), с которых будет осуществляться ввод данных. Например, если у военного комиссариата есть 2 подчиненных подразделения, общее число объектов равно 3.

2. Получить ответным письмом набор гиперссылок на интернет-сайт, содержащий экранную форму для ввода данных.

На каждом из подведомственных военному комиссариату (объекту социальной инфраструктуры) объектов должна использоваться своя ссылка. Полученные ссылки распределяются военным комиссариатом между объектами загрузки и сообщается о закреплении их в корпорацию «ЭЛАР». При необходимости выделения дополнительных ссылок, их следует запросить у ответственного сотрудника «ЭЛАР».

3. На рабочем месте, подключенном к сети «Интернет», открыть полученную ссылку в интернет-браузере.

На экране отобразится форма для ввода данных об участниках войны. Рекомендуется использовать интернет-браузеры Google Chrome или Firefox.

4. Последовательно заполнить текстовые поля формы для каждого из участников войны.

Необходимо заполнить те поля, по которым имеются сведения. Остальные поля следует оставлять пустыми.

5. Нажать на кнопку «выбрать фото». В появившемся диалоговом окне выбрать одну фотографию, соответствующую заполняемой анкете и нажать «открыть».

После выбора фотографии и нажатии «открыть», диалоговое окно пропадет. Если фотография выбрана ошибочно, снова нажмите кнопку «выбрать фото» и выберите корректный файл.

Необходимо загружать фотографии в формате JPG.

6. Нажать кнопку «сохранить».

Появится надпись, подтверждающая успешное сохранение. Нажимайте кнопку «сохранить» только после того, как заполнили все доступные поля анкеты и прикрепили фотографию. После сохранения, редактирование анкеты невозможно.




При обнаружении ошибки в ранее введенных записях следует обратиться к ответственному сотруднику «ЭЛАР».

7. Нажать кнопку «добавить еще» и повторить те же действия для следующего участника войны.

Появится новый пустой набор полей для заполнения, а добавленные ранее записи на участников войны сместятся вниз.

Сведения
об участниках ВОВ (с представленным фото)



№ п/п	Воинское звание	Фамилия	Имя	Отчество	Дата рождения	Место рождения	Дата призыва	Кем признан	Дата гибели (смерти)	Сведения о награждении	Фотография	Кем представлены сведения	Прим.	Ссылка на фото
1	2	3	4	5	6	7	8	9	10	11	12	13	14	15
1	рядовой	Абакумов	Сергей	Филиппович	02.11.1917	г. Иркутск	02.08.1941	ВК.г. Москвы	__10.1941	орден Ленина		ВК Замоскворецкого р-на ЦАО г. Москвы		ВК г. Москвы/ ФОТО/Абакумов Сергей Филиппович, 1917 г.р.
2	рядовой	Березин	Андрей	Игоревич	__08.1920	г. Москва	15.10.1942	ВК.г. Омска	08.02.1942			ВК Кировского р-на Омской обл.		ВК Омской обл./ ФОТО/ Березин Андрей Игоревич, 1920 г.р.
3	рядовой	Крючков	Абрам	Иванович	__1910	г. Коломна Московской обл.	01.10.1943	ВК.г. Москвы	04.04.1944	орден Ленина, Присвоено звание Героя Советского Союза (посмертно)		ВК г. Колмна Московской обл.		ВК Московской обл./ВК г. Коломна/ФОТО/Крючков Абрам Иванович, 1910 г.р.

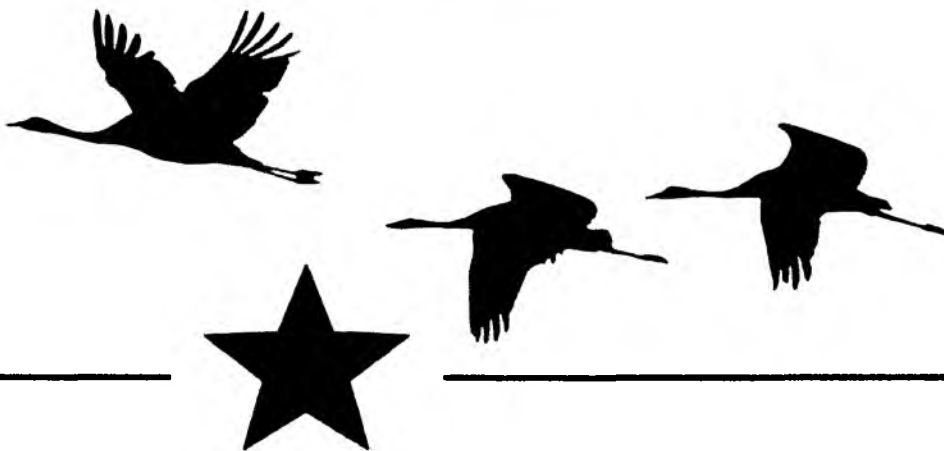
Представляемые материалы структурировать по субъектам РФ (при большом объеме материалов допускается структурирование по муниципальным образованиям). Название папки должно соответствовать наименованию военного комиссариата (например: "ВК Омской обл." или "ВК г. Москвы") В указанную папку вкладывается папка "ФОТО" с фотографиями ветеранов и папка "Таблицы" с материалами на ветеранов в табличной форме ("Сведения с фотографиями" и "Сведения без фотографий").

В папке ФОТО каждая фотография должна иметь уникальное идентификационное название в пределах одного военного комиссариата, не позволяющее двойкой идентификации фотографии с материалами в таблице. В случае представления фотографий на двойников, имеющих совпадение по фамилии, имени, отчеству и году рождения, к названию фотографии добавлять индекс - "001", "002" и т.д. Название фотографии без искажений указывается в таблице "Сведения с фотографиями" в графе 15 (Ссылка на фото).

Фотография не должна иметь нарушений пропорций по горизонтали или вертикали.



**Инструкция по взаимодействию военных комиссариатов с
корпорацией «ЭЛАР» по загрузке сведений на участников Великой
Отечественной войны для увековечения в Главном Храме
Вооруженных Сил Российской Федерации**



Дорога памяти

Военный комиссариат

Направить письмо в корпорацию «ЭЛАР» в котором указать

Наименование военного комиссариата, регион

**Фамилия, Имя, Отчество
сотрудника, ответственного за
ввод данных**

**Количество объектов (мест), с которых
будет осуществляться ввод данных
(каприлом, если у военного комиссариата есть 2
подчиненных подразделения, общее число объектов
равно 3, также в общее количество считаются и
объекты социальной инфраструктуры)**

***Сотрудник «ЭЛАР» Старцева Инна Анатольевна,
адрес электронной почты «istartseva@elar.ru»
контактный телефон 8(495)-274-49-90***

Получить ответным письмом набор гиперссылок на интернет-сайт, содержащий экранную форму для ввода данных

Военный комиссариат

Проинформировать корпорацию «ЭЛАР» о распределении гиперссылок между военными комиссариатами и объектами социальной инфраструктуры

Организация взаимодействия с корпорацией «ЭЛАР» по загрузке
сведений на участников Великой Отечественной войны

2

На компьютере, подключенном к сети интернет
открыть интернет-браузер

Google



Поиск в Google Мне повезёт!

Google

<http://foto.pamyat-naroda.ru/rvk?000025tvc>

Поиск в Google Мне повезёт!



В поисковой строке набрать
индивидуальную гиперссылку, выданную
корпорацией «ЭЛАР» военному
комиссариату

«<http://foto.pamyat-naroda.ru/rvk?000025tvc>»

и нажать кнопку «Поиск»

И НАЖАТЬ КНОПКУ «ПОИСК»

ОРГАНИЗАЦИЯ ВЗАИМОДЕЙСТВИЯ С КОРПОРАЦИЕЙ «ЭЛСР» ПО ЗАГРУЗКЕ СВЕДЕНИЙ НА УЧАСТНИКОВ ВЕЛИКОЙ ОТЕЧЕСТВЕННОЙ ВОЙНЫ

На экране компьютера отобразится форма для ввода данных об участниках Великой Отечественной войны

Военкомат Ленинского района Наименование ведомства, осуществляющего ввод данных

Польза для заполнения

<small>Фамилия</small> Иванов	<small>Имя</small> Иван	<small>Отчество</small> Иванович	<small>Год рождения</small> 01.12.1912	<small>Место рождения</small>		
<small>Год призыва</small>	<small>Место призыва</small>	<small>Место службы</small>	<small>Звание</small>	<small>Год смерти</small>	<small>Выбрать фото</small>	<small>Сохранить</small>

Главная страница

Добавить фотографию героя войны

Обратная связь

Добавить еще Кнопка добавления новой анкеты

Кнопка прикрепления фотографии к анкете

Сохранение введенных данных по каждой анкете

Последовательно заполнить текстовые поля формы для каждого из участника войны (заполнять те поля по которым имеются сведения. Остальные поля оставлять пустыми)

После заполнения сведений нажать кнопку «Выбрать фото».

Организация взаимодействия с корпорацией «Элвис» по загрузке сведений на участников Великой Отечественной войны

Главная Поделиться Вид Средства работы с рисунками
← ↑ Ветераны ВОВ > ГОТОВЫЕ > ДЛЯ СВЕРКИ ДВОЙНИКОВ



1. Откроется диалоговое окно с фотографиями на участников Великой Отечественной войны, находящиеся на вашем компьютере

2. Выбрать левой кнопкой «мыши» фотографию, соответствующую заполняемой анкете и нажать «ОТКРЫТЬ»

3. Фотографии загружаются в форму «ИД»

Элементов: 4 293
Элементов: 4 293 (свободно на диске: 173 ГБ)



Организация взаимодействия с корпорацией «ЭЛСР» по загрузке сведений на участников Великой Отечественной войны

Нажать кнопку «Сохранить», затем кнопку «Добавить еще» и повторить те же действия для следующего участника войны

Военкомат Ленинского района _____
выйти

Наименование ведомства, осуществляющего ввод данных

Поле для заполнения

Главная страница

Добавить фотографию героя войны

Обратная связь

Фамилия	Имя	Отчество	Год рождения	Место рождения		
Год призыва	Место призыва	Место службы	Звание	Год смерти	Выбрать фото	Сохранить

Кнопка добавления новой анкеты

Кнопка прикрепления фотографии к анкете

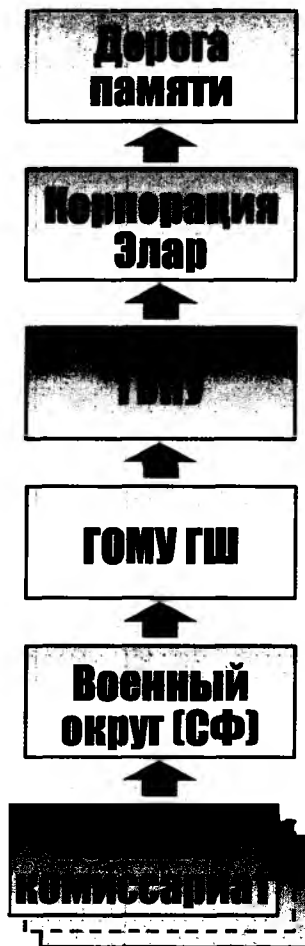
Сохранение введенных данных по каждой анкете

ПОРЯДОК

передачи информации об участниках Великой Отечественной войны

«Дорога памяти»

СУЩЕСТВУЮЩИЙ

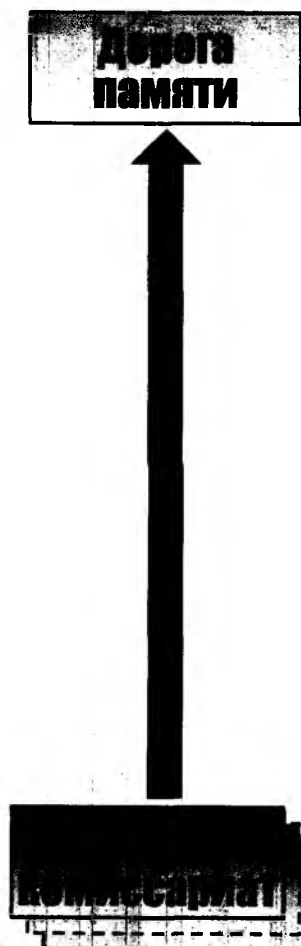


Материалы передаются на магнитных носителях один раз в месяц к 20 числу.

Ежедневно – докладывается о количестве собранных материалов.

ПРЕДЛАГАЕМЫЙ

(где есть доступ в интернет)



Материалы загружаются непосредственно в информационный массив «Дорога памяти».

Ежедневно – докладывается о количестве собранных материалов.

(где нет доступа в интернет)



Передаются нарочным на дисках

Материалы передаются на электронный адрес корпорации «Элар» не реже одного раза в неделю.

Ежедневно – докладывается о количестве собранных материалов.